

แทรกเตอร์ **ดูไบต้า**

M135X

135 แรงม้า



ไถลึก แรง ทนดพลัง

Kubota

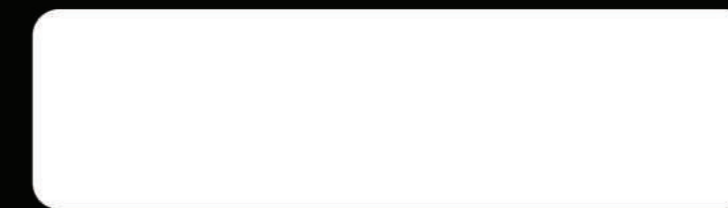
นวัตกรรมเกษตรเพื่อนาค

M135X

บริษัทสยามคูโบต้าคอร์ปอเรชั่น จำกัด

101/19-24 หมู่ที่ 20 ต.กุดจอก อ.กุดจอก จ.ขอนแก่น 43120
อำเภอคลองหลวง จังหวัดปทุมธานี 12120
โทรศัพท์ 0 2909 0300 โทรสาร 0 2909 1698
ผลิตเดือนมีนาคม 2564
www.siamkubota.co.th | [siamkubotaclub](https://www.facebook.com/siamkubotaclub)

Kubota CONNECT
02-029-1747





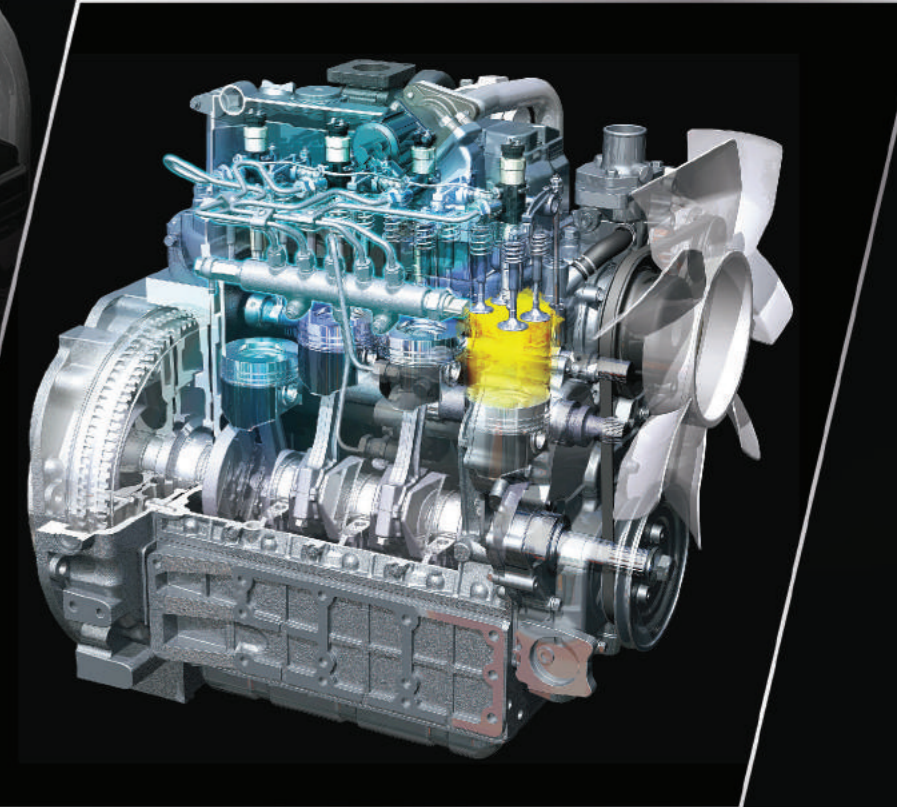
แทรกเตอร์ **คูโบต้า** **M135X**



ขุมพลังความแรง

เครื่องยนต์ 135 แรงม้า

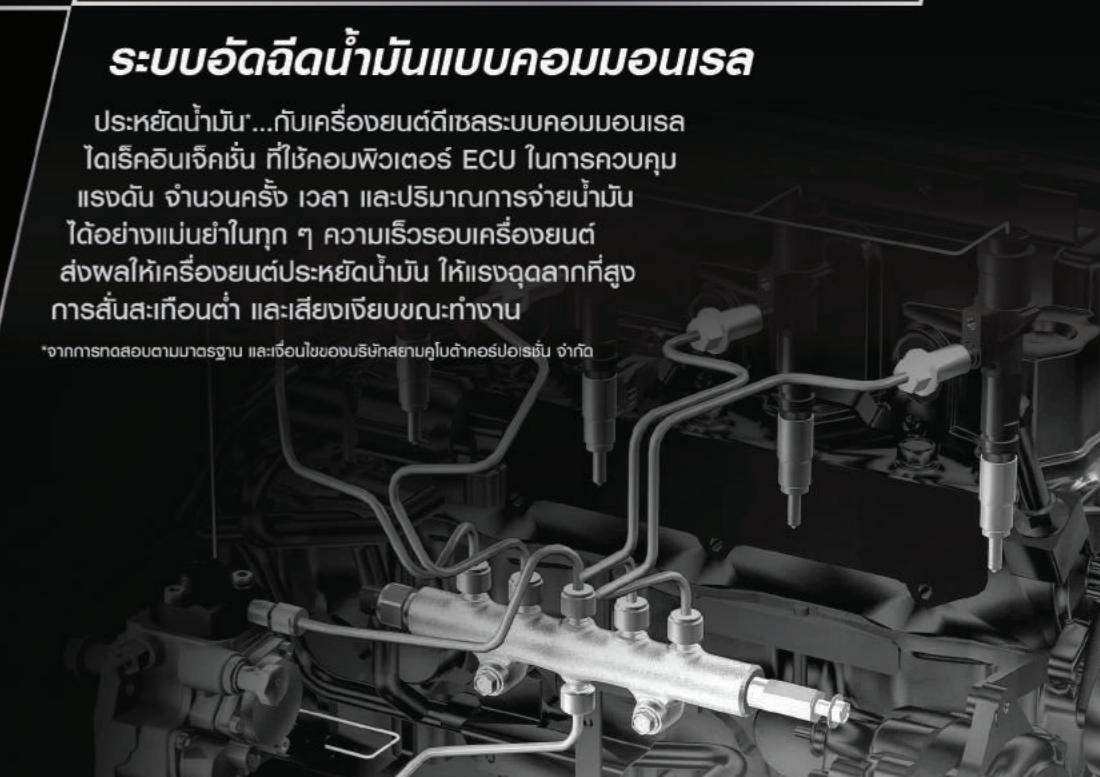
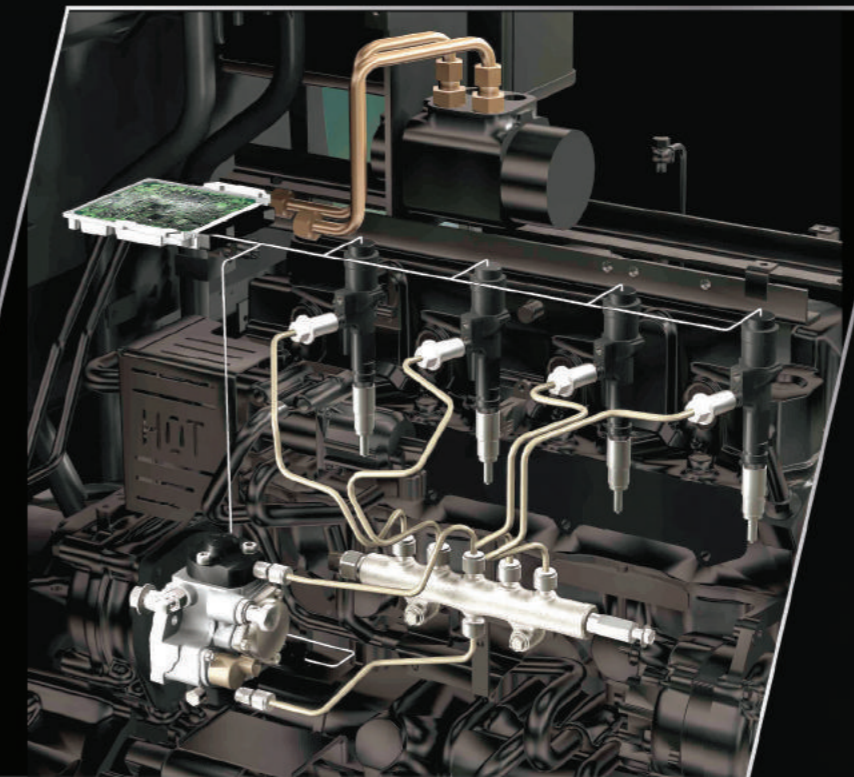
แรง... ด้วยเครื่องยนต์รุ่น V6108-TI-CRS 135 แรงม้า รอบจัด แรงที่สุดในแทรกเตอร์คูโบต้า พร้อมระบบอัดอากาศแบบเทอร์โบชาร์จ และอินเตอร์คูลเลอร์ เพิ่มประสิทธิภาพการประจุไอดี ทำให้เผาไหม้เชื้อเพลิงดียิ่งขึ้น ให้พลังเต็มประสิทธิภาพ ลดควันดำและมลภาวะ



ระบบอัดฉีดน้ำมันแบบคอมมอนเรล

ประหยัดน้ำมัน... กับเครื่องยนต์ดีเซลระบบคอมมอนเรล ไทเรคอินเจคชั่น ที่ใช้คอมพิวเตอร์ ECU ในการควบคุม แรงดัน จำนวนครั้ง เวลา และปริมาณการจ่ายน้ำมัน ได้อย่างแม่นยำในทุก ๆ ความเร็วรอบเครื่องยนต์ ส่งผลให้เครื่องยนต์ประหยัดน้ำมัน ให้แรงดูดลากที่สูง การสิ้นเปลืองต่ำ และเสียงเรียบขณะทำงาน

*จากการทดสอบตามมาตรฐาน และข้อมูลของนิตยสารยานยนต์จากเยอรมัน จำกัด





ระบบควบคุมอัจฉริยะ: CAN (Control Area Network)

เทคโนโลยีล่าสุดซึ่งเป็นสิทธิบัตรเฉพาะของ แทรกเตอร์คูโบต้า ที่ใช้คอมพิวเตอร์ ECU มากถึง 4 ตัว เพื่อสั่งการควบคุมระบบต่าง ๆ ของแทรกเตอร์ ได้แก่ ระบบไฮดรอลิก ระบบเกียร์ ระบบเครื่องยนต์ ระบบบังคับเลี้ยว และแผงหน้าปัดดิจิทัล ให้ทำงานเป็นหนึ่งเดียวกัน ส่งผลให้แทรกเตอร์ทำงานได้อย่างเที่ยงตรง แม่นยำ ได้งานที่มีคุณภาพสูง

ที่สุดแห่งเทคโนโลยีเพื่อการทำงาน



1. เกียร์หลักแบบอินเทลลิจิว

เปลี่ยนเกียร์ง่ายเพียงกดปุ่ม แม่นยำรวดเร็ว ด้วยเกียร์ทั้งหมด 16 เกียร์เดินหน้า 16 เกียร์ถอยหลัง สามารถเปลี่ยนเกียร์ได้ทั้งจากคันควบคุม หรือปุ่มควบคุมบริเวณที่พักแขน สะดวกสบาย คล่องตัวขณะทำงาน



2. เกียร์เปลี่ยนทิศทางแบบอัตโนมัติดรอลิกซิกเกิล

สามารถเปลี่ยนเกียร์เดินหน้า-ถอยหลังได้โดยไม่ต้องหยุดรถ และไม่ต้องเหยียบคลัตช์ อีกทั้งยังมีระบบป้องกันลอค เพื่อลดความเสี่ยงที่จะเกิดขึ้นกับพื้นที่เพาะปลูก



3 เปลี่ยนเกียร์แบบอัตโนมัติ



3. ระบบเปลี่ยนเกียร์อัตโนมัติ

ช่วยให้ผู้ขับมีสมาธิกับการทำงานได้อย่างเต็มที่ ด้วยระบบเกียร์ที่เปลี่ยนขึ้น-ลงอัตโนมัติตามสภาพพื้นที่ทำงานที่เปลี่ยนแปลงไป



4. ระบบควบคุมรอบเครื่องยนต์สูงสุด

ผู้ขับสามารถตั้งรอบเครื่องยนต์สูงสุดได้ตามความต้องการ (ตั้งแต่ 900-2,200 รอบ) โดยระบบจะทำการควบคุมรอบเครื่องยนต์สูงสุดไม่ให้เกินกว่าที่ได้ตั้งค่าไว้ ทำให้สามารถทำงานได้สม่ำเสมอ และทำงานร่วมกับคันเร่งเท้า หรือคันเร่งมือได้



5. ระบบรักษาขอบเครื่องยนต์

เป็นระบบที่ทำให้รอบเครื่องยนต์ของแทรกเตอร์ไม่ตกเมื่อเจอภาระงานเพิ่มขึ้น เหมาะกับงานหนักที่ต้องใช้กำลังเครื่องยนต์มาก หรืองานที่ต้องใช้ควบคุมกับเพลลาฟิทีโอ (PTO) ช่วยทำให้รอบเครื่องคงที่ งานที่ได้จึงออกมาสม่ำเสมอ และประหยัดน้ำมัน



6. ระบบตั้งความจำรอบเครื่องยนต์

สามารถตั้งความจำรอบเครื่องยนต์ได้สองค่า ที่เกียร์เครื่องยนต์ A และ B สำหรับเรียกใช้ได้อย่างรวดเร็ว ด้ับนิ้ว ทันท่วงที่ต่อการใช้งาน



7. ระบบรักษาระดับการไถอัตโนมัติ

ช่วยรักษาแนวขนาน และมุมในการทำงานของอุปกรณ์ต่อพ่วงโดยอัตโนมัติ ได้งานไถที่เรียบสวยงามสม่ำเสมอ



8. ระบบควบคุมการลอยตัวของอุปกรณ์ต่อพ่วง

ผู้ขับสามารถยกอุปกรณ์ต่อพ่วงขึ้นได้ด้วยการกดปุ่ม โดยไม่ต้องขยับคันควบคุมตำแหน่งอุปกรณ์ต่อพ่วง ทำให้ผู้ขับไม่ต้องตั้งตำแหน่งความลึก อุปกรณ์ต่อพ่วงใหม่เมื่อวางอุปกรณ์ต่อพ่วงลง อาทิเช่น ในกรณีที่ต้องยกอุปกรณ์ต่อพ่วงขึ้นเพื่อกลับหัวงาน ทำให้สะดวกรวดเร็ว ทำงานได้ต่อเนื่อง



คล่องตัว ลุยงานได้ทุกที่



1.ระบบเลี้ยววงแคบ

เมื่อเปิดระบบเลี้ยววงแคบ ล้อหน้าด้านนอกของแทรกเตอร์จะหมุนเร็วกว่าล้อหน้าด้านในสองเท่า แทรกเตอร์จึงสามารถเลี้ยวกลับหัวงานได้แคบ และรวดเร็วยิ่งขึ้น

2.ดุมล้อหน้าเพื่องเอียงระบบปิด

ดุมล้อหน้าแบบเพื่องเอียงส่งถ่ายกำลังได้ดี สามารถรับแรงบิดได้สูง และเป็นดุมล้อระบบปิด ทำให้ลดปัญหาสิ่งต่าง ๆ จากภายนอกเข้าไปในระบบดุมล้อ ช่วยยืดอายุการใช้งานให้ยาวนานขึ้น

3.ระบบล็อกกันพรีอัส: ทั้งล้อหน้า และล้อหลัง

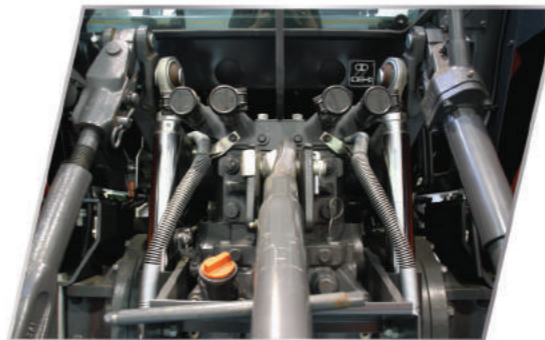
ระบบล็อกกันพรีอัส 4 ล้อ สะดวกเพียงแค่นำสวิทช์สำหรับล้อหน้า และเป็นเหยียบสำหรับล้อหลัง ลดปัญหาการติดหล่มขณะทำงาน พร้อมแสดงพลค่าการใช้งานล็อกกันพรีอัสที่หน้าจอมอนิเตอร์

4.ใต้ท้องรถสูง

ด้วยการออกแบบให้พลากลางแทรกเตอร์อยู่ระหว่างอ่างน้ำมันเครื่อง ทำให้ใต้ท้องแทรกเตอร์เรียบ และสูงถึง 46.5 เซนติเมตร ช่วยให้แทรกเตอร์ข้ามสิ่งกีดขวางได้อย่างสะดวก คล่องตัว



ทำงานร่วมกับอุปกรณ์ต่อพ่วงได้หลากหลาย



ระบบไฮดรอลิกทรงพลัง พร้อมวาล์วเสริม 2 แกนมาตรฐาน

สามารถยกอุปกรณ์ต่อพ่วงได้หนักถึง 5,000 กิโลกรัม ติดตั้งพร้อมวาล์วเสริมมาตรฐาน 2 ชุด สำหรับใช้ติดตั้งร่วมกับอุปกรณ์ต่อพ่วงต่าง ๆ ที่ต้องใช้ระบบไฮดรอลิก โดยวาล์วเสริมสามารถติดตั้งเพิ่มเติมได้สูงที่สุดถึง 4 ชุด ทำให้ทำงานได้หลากหลายตามความต้องการการใช้งาน

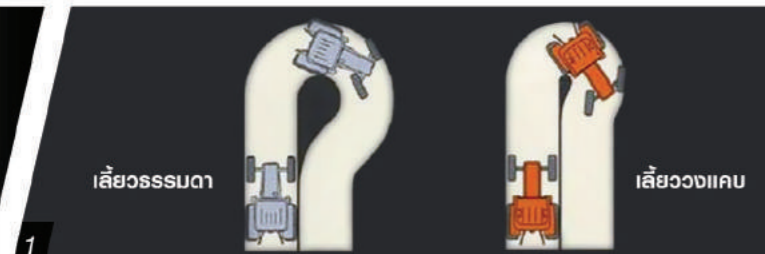
*จากการทดสอบตามมาตรฐาน และเงื่อนไขของบริษัทฯ สามารถใช้ดักออร์ปอเรชั่น จำกัด

เกียร์พีท้อแบบอิสระ

เกียร์พีท้อเลือกปรับความเร็วได้ 2 ระดับที่ 540 และ 1,000 รอบต่อนาที สามารถเปิด-ปิดการทำงานของเกียร์พีท้อได้อิสระ โดยไม่ต้องหยุดรถ เพียงหมุนปุ่มสวิทช์พีท้อเท่านั้น

ปุ่มยกชุดพ่วงอุปกรณ์ 3 จุด นอกห้องโดยสาร

ยกชุดพ่วงอุปกรณ์ 3 จุดขึ้น-ลงได้จากภายนอกห้องโดยสาร ด้วยสวิทช์ที่บริเวณบังโคลนด้านหลังของแทรกเตอร์ ทำให้ผู้ขับติดตั้ง หรือถอดอุปกรณ์ต่อพ่วงได้สะดวกรวดเร็ว ไม่ต้องขึ้น หรือลงจากแทรกเตอร์บ่อย ๆ





1.เบาะนั่งแบบ Air Suspension

นุ่มสบาย สัมผัสที่อ่อนโยน สามารถหมุนซ้าย-ขวา รวมทั้งปรับความนุ่มได้ เพื่อความสบายแก่ผู้ขับขี่ในขณะทำงาน

2.คันควบคุมตำแหน่งอุปกรณ์ต่อพ่วง และเกียร์บนที่พิกแขน

สามารถควบคุมตำแหน่งอุปกรณ์ต่อพ่วง หรือเปลี่ยนเกียร์ได้ตั้งใจ เพิ่มความสะดวกให้ผู้ขับขี่ขณะทำงาน

3.คอนโซลข้าง

ออกแบบโดยคำนึงถึงความสวยงาม และความสะดวกในการใช้งาน โดยรวม สวิตช์ และคันควบคุมต่าง ๆ ให้อยู่ในโครงสร้างรูปครึ่งวงกลม จัดวางตำแหน่งให้อยู่ตรงกลางด้านขวาของห้องโดยสาร ทำให้มองเห็นและใช้งานได้ง่าย

4.จอมอนิเตอร์คู่

ผู้ขับขี่สามารถยืนยันข้อมูลสำคัญ เช่น ความเร็วในการเดินทาง หรือความเร็วรอบเกียร์พีทที่โอได้ทั้งจากด้านหน้า (Meter Panel) และด้านข้าง (Side Console) จึงดูได้ง่าย แม้ต้องทำงานที่ต้องคอยควบคุมอุปกรณ์อยู่ด้านหลัง

2

3



5.คันเร่งมือไฟฟ้า

ปรับความเร็วได้ละเอียด แม่นยำ อย่างง่ายดาย โดยการสัมผัสเพียงเบา ๆ

6.เครื่องปรับอากาศภายในห้องโดยสาร

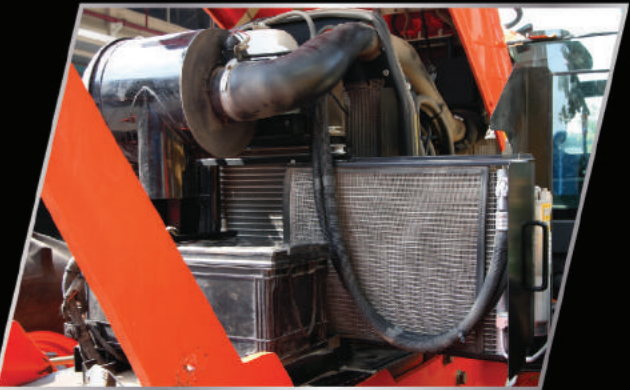
ทำงานสบายทุกฤดูกาล ด้วยระบบปรับอากาศที่มีทั้งแอร์ และฮีตเตอร์ สามารถใช้แรงดันอากาศจากภายใน เพื่อเพิ่มประสิทธิภาพในการป้องกันฝุ่นไม่ให้เข้ามาภายในห้องโดยสารได้

7.ชุดเครื่องเสียง

ติดตั้งพร้อมเครื่องเล่นซีดี MP3 เหนือระดับแห่งสุนทรียภาพในการขับขี่

หรูหรา สะดวกสบายในการขับขี่

สะดวกในการดูแลบำรุงรักษา



พากระโปรงแบบขับเคลื่อนเดี่ยวพร้อมตะแกรงกรองฝุ่น

พากระโปรงเป็นแบบขับเคลื่อนเดี่ยวพร้อมโซลิวชั่น เปิดง่าย ปิดได้เร็ว ทำให้บำรุงรักษาได้สะดวก ง่าย ก็นใจ ต่อการใช้งาน อีกทั้งตะแกรงพากระโปรงด้านนอก มีความละเอียดสูง ลดปัญหาละอองเกสรดอกหญ้า และเศษฝุ่นหยาบเข้าไปด้านในส่วนของเครื่องของแทรกเตอร์

การจัดวางชิ้นส่วนภายในห้องเครื่องที่ดี บำรุงรักษาง่าย

แพงคอนเดนเซอร์ดึงออกมาทำความสะอาดได้ แผงวงจรไฟฟ้า และโอโดรอลิกถูกจัดวางในตำแหน่งได้เบาบ่งทำให้ง่ายต่อการเข้าไปตรวจเช็ค และบำรุงรักษา



รับประกัน 2 ปี หรือ 2,000 ชม. แล้วแต่อย่างใดถึงก่อน พร้อมการตรวจเช็คแทรกเตอร์ตามระยะการใช้งานจากช่างผู้ชำนาญ



โครงการ 1-5-12 และโครงการคุ้มอุ่นใจ บริการตรวจเช็คสภาพแทรกเตอร์ฟรี 5 ครั้งใน 2 ปี นับจากวันที่ส่งมอบรถ เพื่อดูแลแทรกเตอร์อย่างต่อเนื่อง



สายด่วนบริการสยามคูโบต้า 1747 ให้คำปรึกษาด้านการใช้งาน การบำรุงรักษา ปัญหาเทคนิค นัดหมายงานบริการ ตั้งแต่ 7.00-19.00น. ทุกวันไม่เว้นวันหยุด

มั่นใจได้ด้วยการบริการที่หลากหลาย ภายใต้มาตรฐาน สยามคูโบต้า



คูโบต้าเซอร์วิส แคร่ บริการตรวจเช็คสภาพแทรกเตอร์คูโบต้าที่พร้อมรับประกัน โดยมอบสิทธิประโยชน์ตรวจเช็คสภาพเครื่องจักรฟรี และส่วนลดค่าอะไหล่ตามรายการที่บริษัทกำหนด



ศูนย์บริการสยามคูโบต้า บริการหลังการขายที่พร้อมดูแลลูกค้าทุกท่านอย่างทั่วถึง ด้วยศูนย์บริการสยามคูโบต้า และร้านพู่กันจำหน่าย สยามคูโบต้าภายใต้มาตรฐานเดียวกันทั่วประเทศ



อะไหล่แท้คูโบต้า คุ้มค่า ทนทาน อะไหล่แท้คูโบต้าเพียงพร้อมและครอบคลุมกว่า 80,000 รายการสามารถหาซื้อได้ที่ร้านพู่กันจำหน่ายทั่วประเทศ และ KUBOTA Store



โครงการสยามคูโบต้าวีไอพี • ได้รับส่วนลดค่าอะไหล่สูงสุด 20% • ได้รับของขวัญในโอกาสพิเศษต่างๆ



โรงเรียนฝึกขับเครื่องจักรกลการเกษตร เสริมทักษะการขับขี่แทรกเตอร์ เพื่อให้สามารถใช้งานได้อย่างถูกต้อง ปลอดภัย และมีประสิทธิภาพ



สยามคูโบต้า ลีสซิ่ง ให้คำปรึกษา และบริการด้านสินเชื่อ เพื่อให้คุณเป็นเจ้าของแทรกเตอร์คูโบต้าได้ง่ายขึ้นด้วยทางเลือกการผ่อนชำระที่หลากหลาย โทร. 1317

แทรกเตอร์		M135X	
ระบบขับเคลื่อน		ขับเคลื่อน 4 ล้อ ควบคุมการเปิดปิดด้วยระบบไฟฟ้า	
ระบบเครื่องยนต์		คอมมอนเรล ไดร์คอินเจคชั่น	
เครื่องยนต์		4	
จำนวนกระบอกสูบ		V6108 - TI - CRS	
ระบบอัดอากาศ		เทอร์โบชาร์จเจอร์ และอินเตอร์คูลเลอร์	
ระบบกรองอากาศ		กรองอากาศแห้งแบบไส้กรองสองชั้น	
แรงม้าสูงสุด		แรงม้า	143.22
แรงม้าเพลาทรีโอ		แรงม้า	118
รอบสูงสุด		รอบต่อนาที	2,200
ปริมาตรกระบอกสูบ		ซีซี	6,124
ขนาดกระบอกสูบและช่วงชัก		มิลลิเมตร	118 x 140
อัลเทอร์เนเตเตอร์ / แบตเตอรี่		115 แอมป์ / 12 โวลต์	
ความจุถังน้ำมันเชื้อเพลิง		ลิตร	190
ระบบเดินทาง			
ขนาดยาง	ล้อหน้า	14.9 - 24	
	ล้อหลัง	18.4 - 38	
เกียร์หลัก		8 เกียร์หลัก เพาเวอร์ชิฟ + 2 เกียร์รอง พร้อมปุ่มคลัตช์	
เกียร์เปลี่ยนทิศทาง		อิลคโทร - ไฮโดรลิกซิกเกิล	
จำนวนเกียร์		16 เกียร์เดินหน้า 16 เกียร์ถอยหลัง	
พวงมาลัย		ไฮโดรสแตติกเพาเวอร์	
เบรก		แบบหลายแผ่นแช่น้ำมัน	
ระบบขับเคลื่อนล้อหน้า		ดุมล้อหน้าเพียงเดียวระบบปิด	
รัศมีวงเลี้ยว		เมตร	4.1 (เปิดระบบ โบ-สปีด-เทิร์น)
ความเร็ว	เดินทาง	กม./ชั่วโมง	2 - 38.1
ระบบล็อกกันฟรี		ล็อกกันฟรีหน้า-หลัง ระบบไฟฟ้า	
ระบบเพลาทรีโอ			
ความเร็ว	รอบต่อนาที	540 / 1,000	
ระบบไฮดรอลิก			
อัตราการไหลของน้ำมัน	ลิตรต่อนาที	77.2	
ระบบควบคุมแขนยกอุปกรณ์ 3 จุด		ควบคุมตำแหน่ง (Position), ดราฟ (Draft), ผสม (Mix) ด้วยระบบไฟฟ้า	
แขนยกอุปกรณ์ 3 จุด		SAE Category II	
น้ำหนักยกสูงสุดที่ปลายแขนยก		กิโลกรัม	5,000
น้ำหนักยกสูงสุด ณ จุดห่างปลายแขนยก 24 นิ้ว		กิโลกรัม	4,300
สัดส่วนน้ำหนัก			
น้ำหนัก (เฉพาะแทรกเตอร์ ไม่รวมเหล็กถ่วง)		กิโลกรัม	4,660
ความยาว		มิลลิเมตร	4,360
ความกว้าง		มิลลิเมตร	2,180
ความสูง		มิลลิเมตร	2,725
ความยาวช่วงล้อ		มิลลิเมตร	2,690
ความสูงใต้ท้องรถ		มิลลิเมตร	465
ความกว้างช่วงล้อ	ล้อหน้า	มิลลิเมตร	1,775 - 1,875
	ล้อหลัง	มิลลิเมตร	1,590 - 2,085

หมายเหตุ: บริษัทขอสงวนสิทธิ์ในการเปลี่ยนแปลงรายละเอียดต่าง ๆ โดยไม่ต้องแจ้งให้ทราบล่วงหน้า
 คำแนะนำการใช้งาน เพื่อประสิทธิภาพการใช้งานสูงสุด ควรศึกษาการใช้งานตามคู่มือการใช้งาน และการบำรุงรักษาสำหรับแทรกเตอร์รุ่นนี้ในคู่มือ หากต้องการข้อมูลเพิ่มเติมสามารถติดต่อสอบถามได้ที่ร้านค้าตัวแทนจำหน่ายแทรกเตอร์คูโบต้าทั่วประเทศ

ข้อมูลจำเพาะ:

แทรกเตอร์ **คูโบต้า** M135X

135 แรงม้า

